

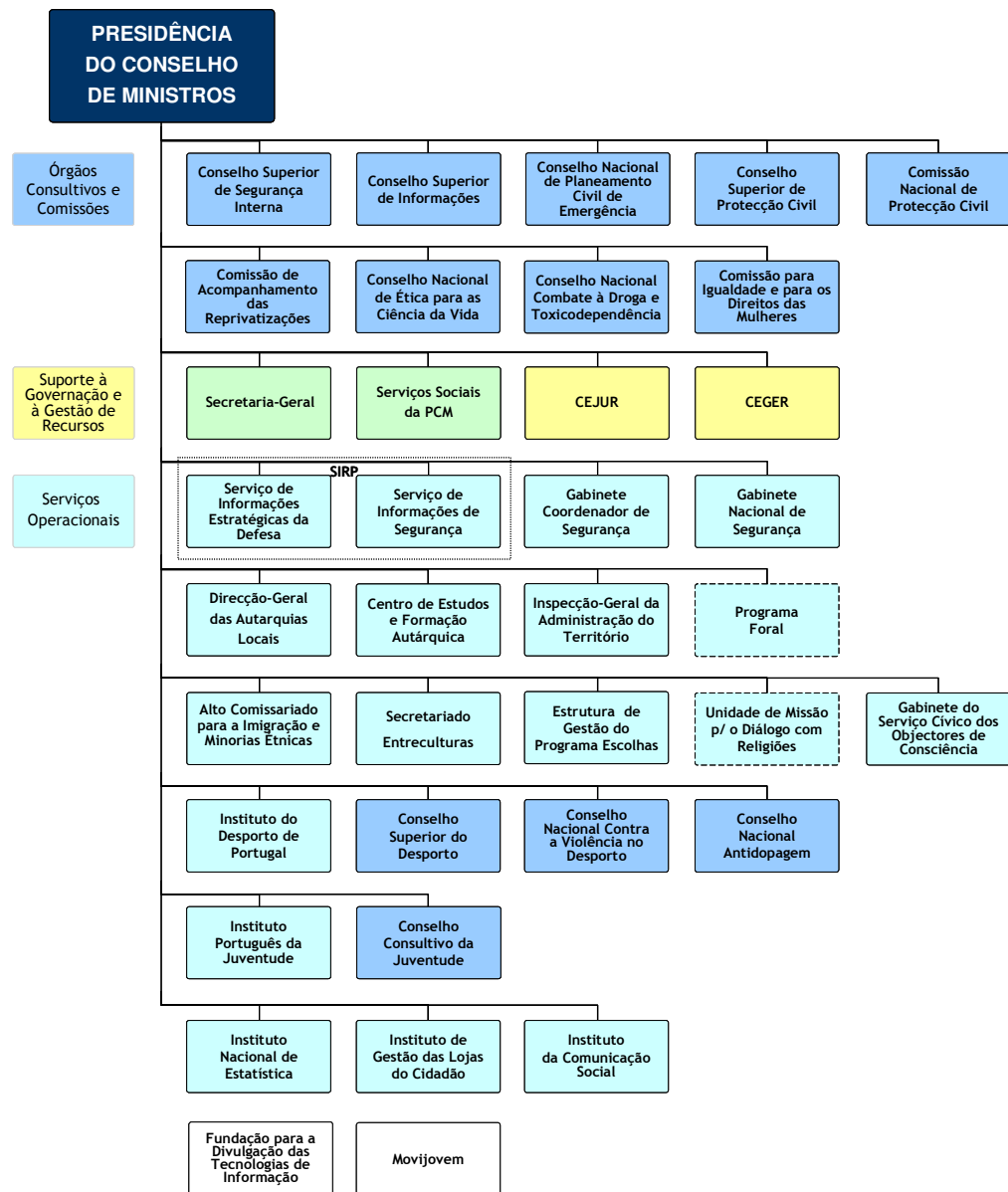
I SÚMULA DAS MACRO-ESTRUTURAS PROPOSTAS

Apresentação das Propostas Sectoriais

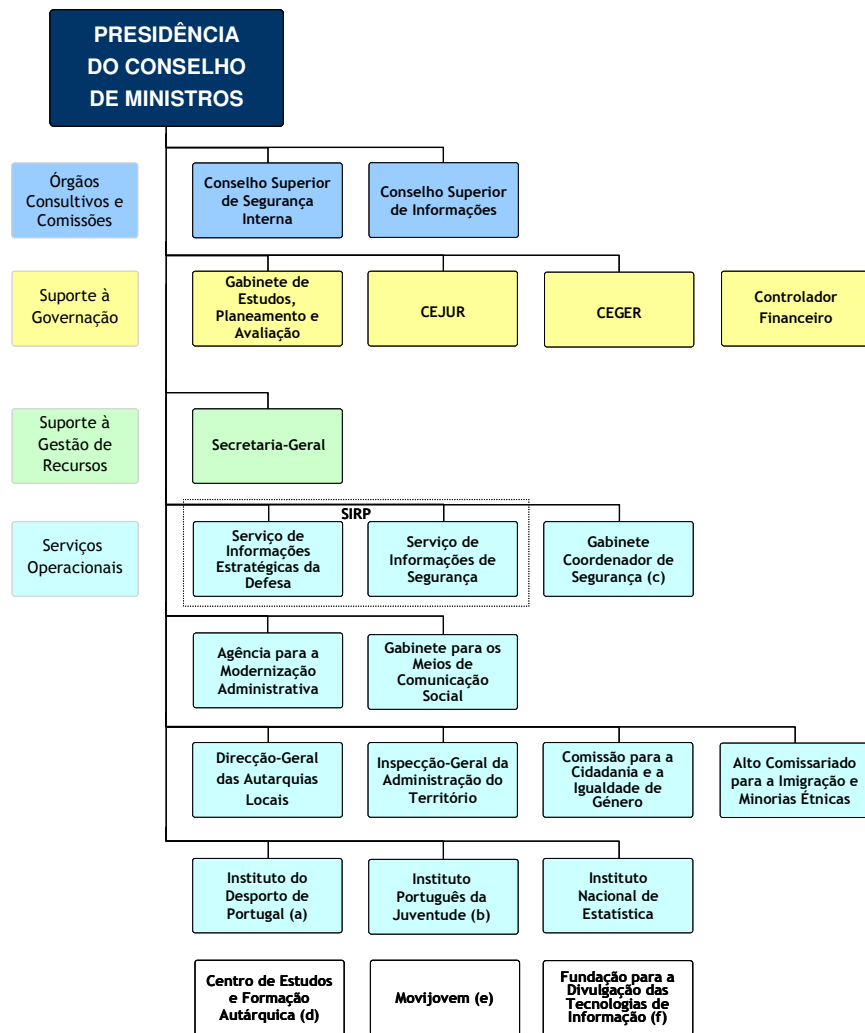
1. Presidência do Conselho de Ministros
2. Ministério da Administração Interna
3. Ministério dos Negócios Estrangeiros
4. Ministério das Finanças e da Administração Pública
5. Ministério da Defesa Nacional
6. Ministério da Justiça
7. Ministério do Ambiente, do Ordenamento do Território e do Desenvolvimento Regional
8. Ministério da Economia e da Inovação
9. Ministério da Agricultura, do Desenvolvimento Rural e das Pescas
10. Ministério das Obras Públicas, Transportes e Comunicações
11. Ministério do Trabalho e da Solidariedade Social
12. Ministério da Saúde
13. Ministério da Educação
14. Ministério da Ciência, Tecnologia e Ensino Superior
15. Ministério da Cultura

1. Presidência do Conselho de Ministros

Macro-estrutura Actual



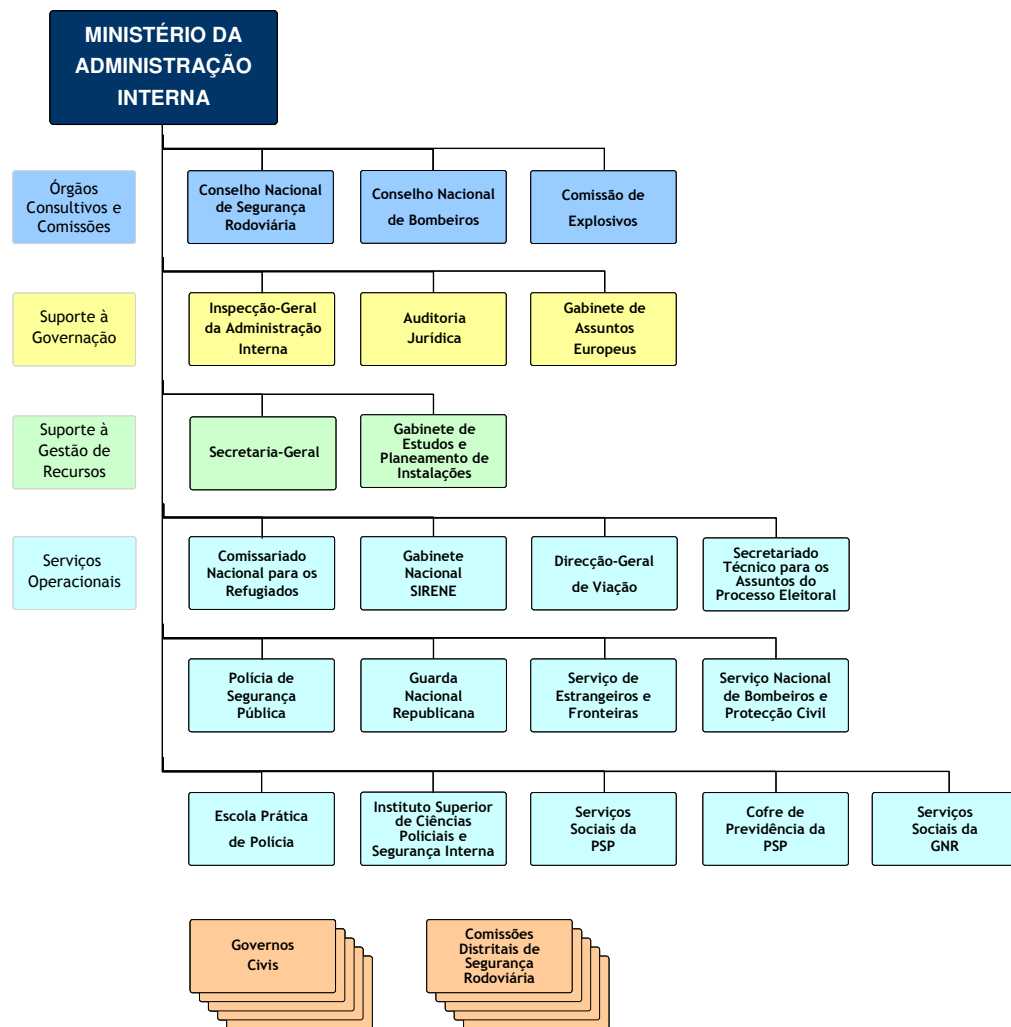
Nova Macro-Estrutura da PCM



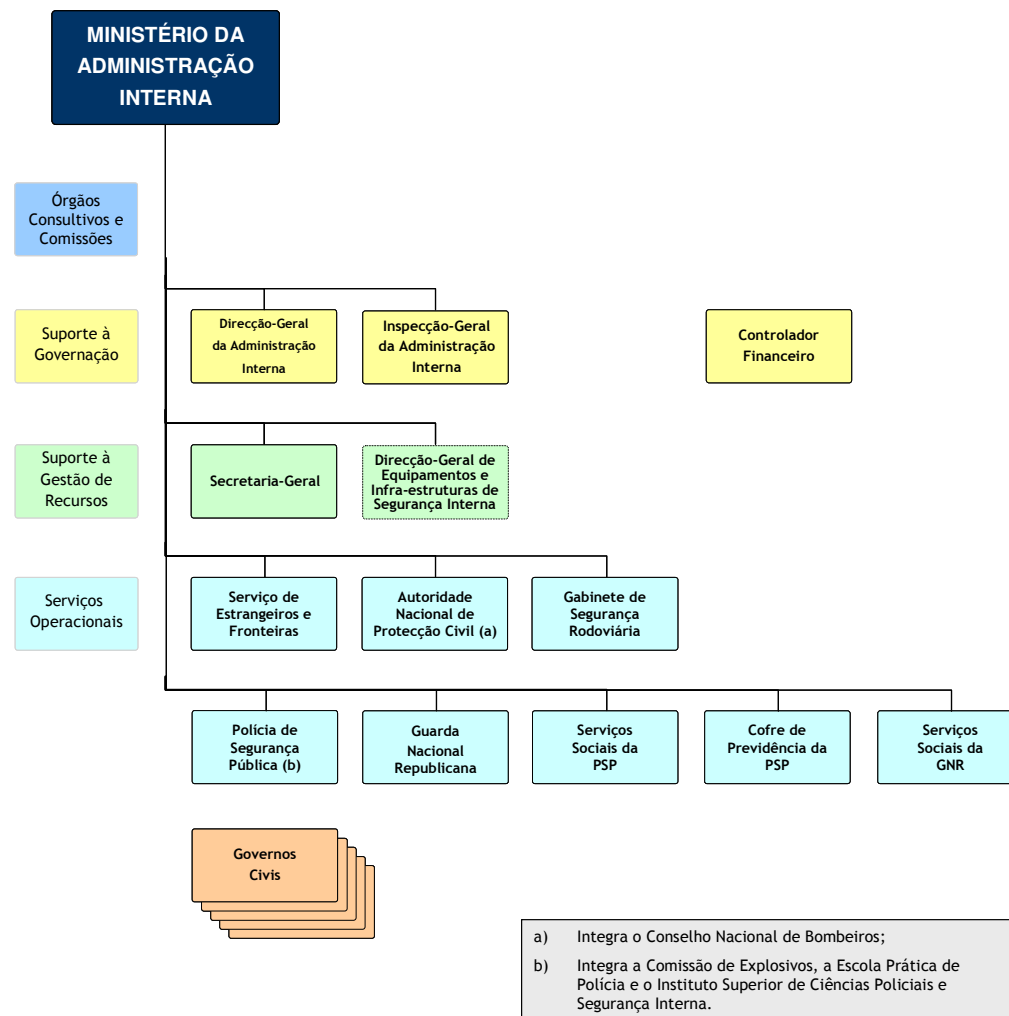
- a) Junto funciona o Conselho Nacional de Desporto;
- b) Junto funciona o Conselho Consultivo da Juventude;
- c) Integra o Gabinete SIRENE (MAI), sem prejuízo da ponderação quanto à eventual inserção do Gabinete Interpol e da Unidade Europol (MJ);
- d) A externalizar com a ANMP e ANAFRE;
- e) A reavaliar o modelo de externalização e de gestão;
- f) A reavaliar o modelo de externalização e de gestão e a possível integração noutras redes de difusão TIC.

2. Ministério da Administração Interna

Macro-estrutura Actual

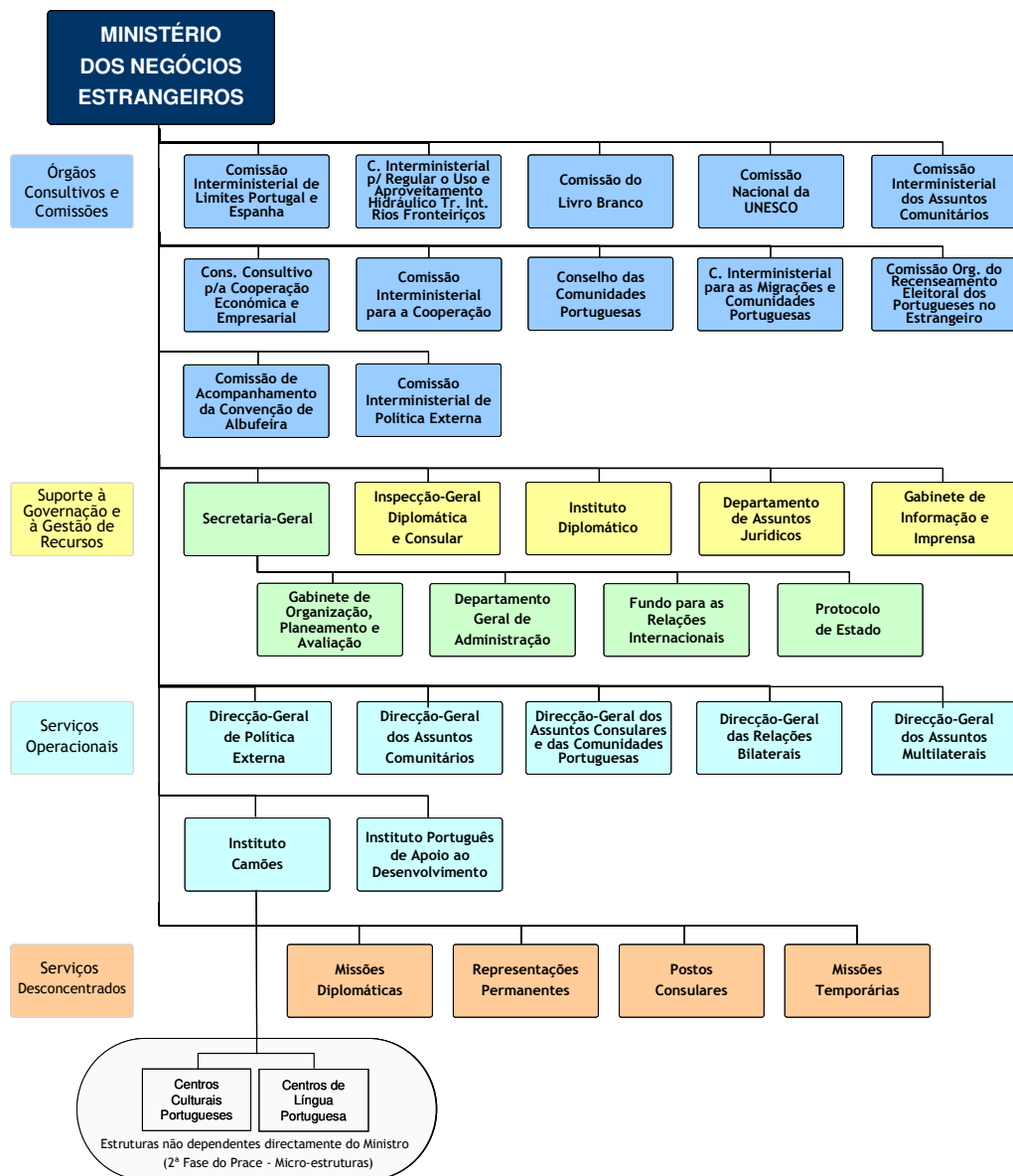


Nova Macro-Estrutura do MAI

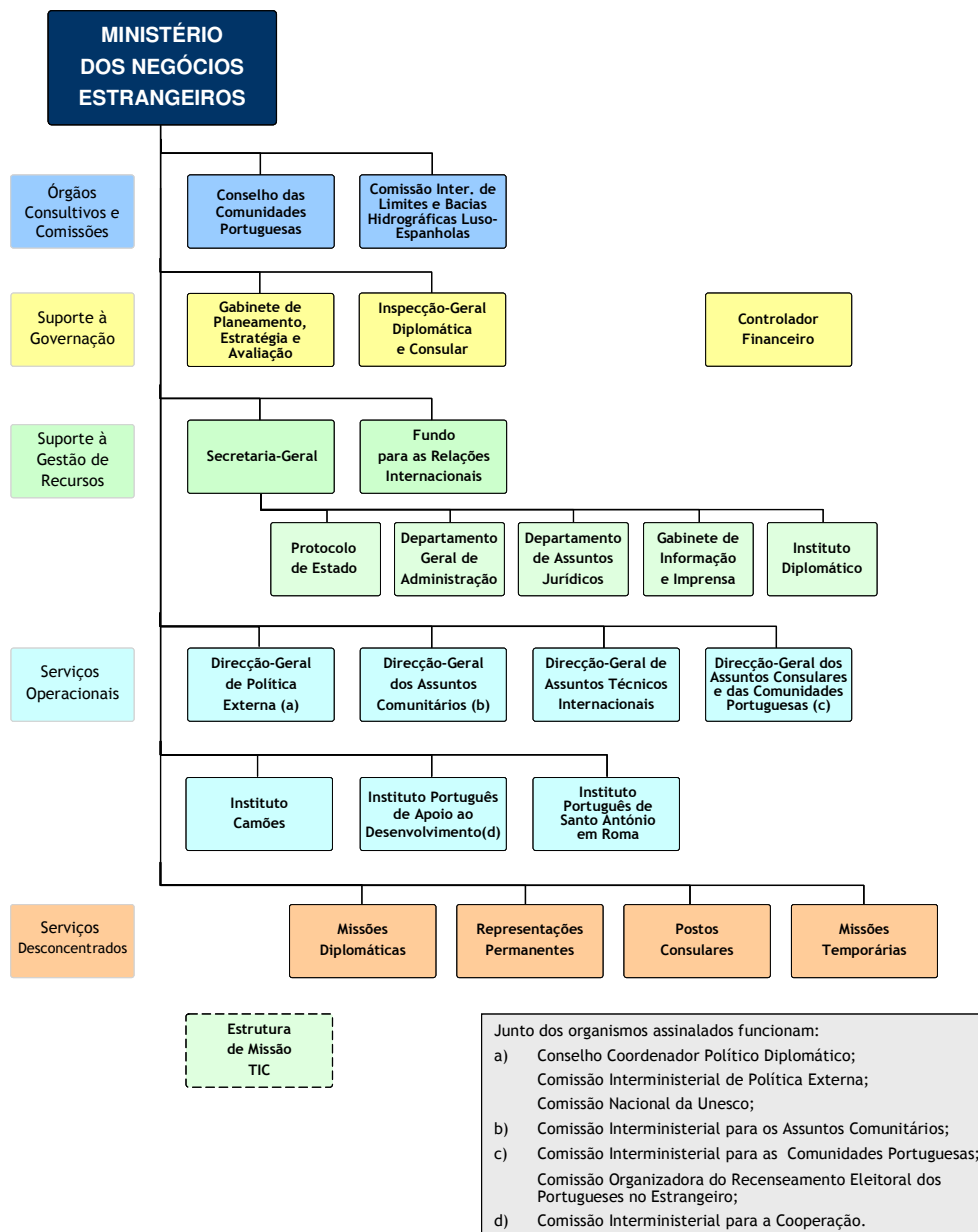


3. Ministério dos Negócios Estrangeiros

Macro-estrutura Actual

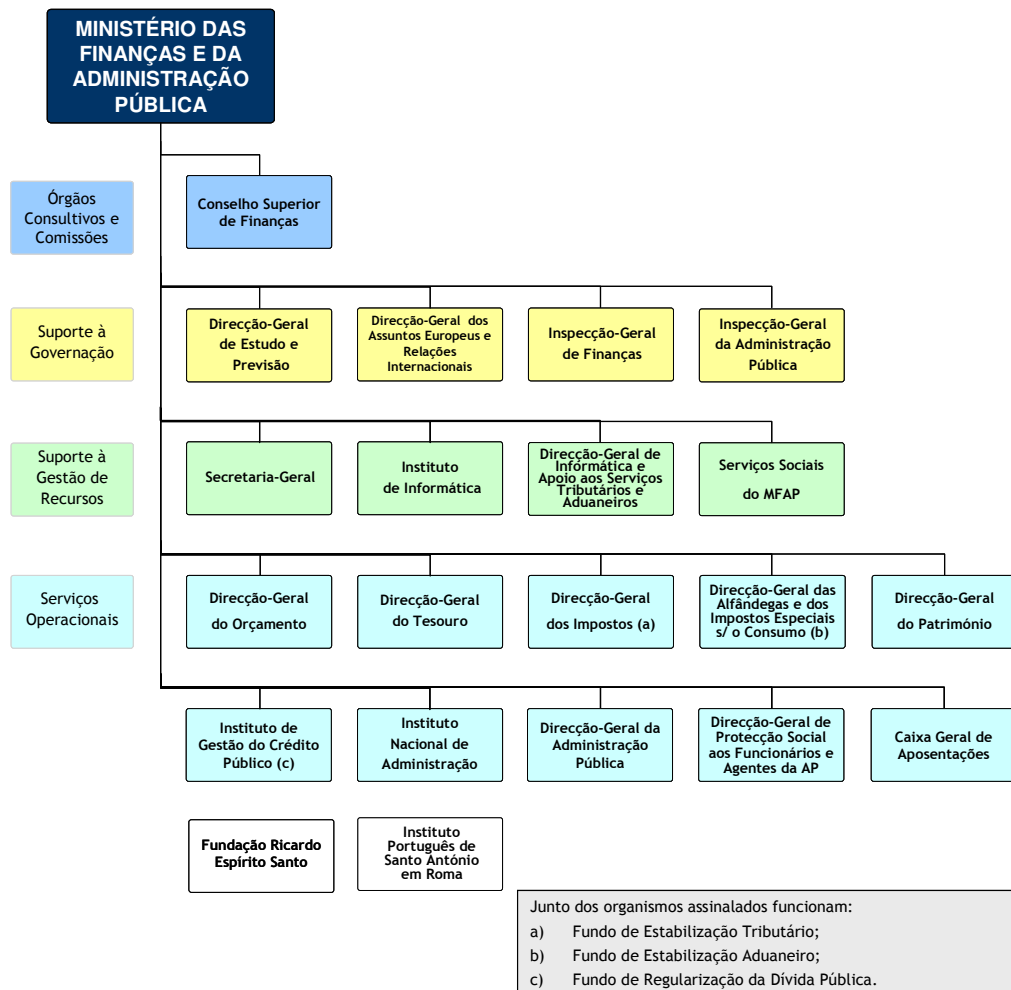


Nova Macro-Estrutura do MNE

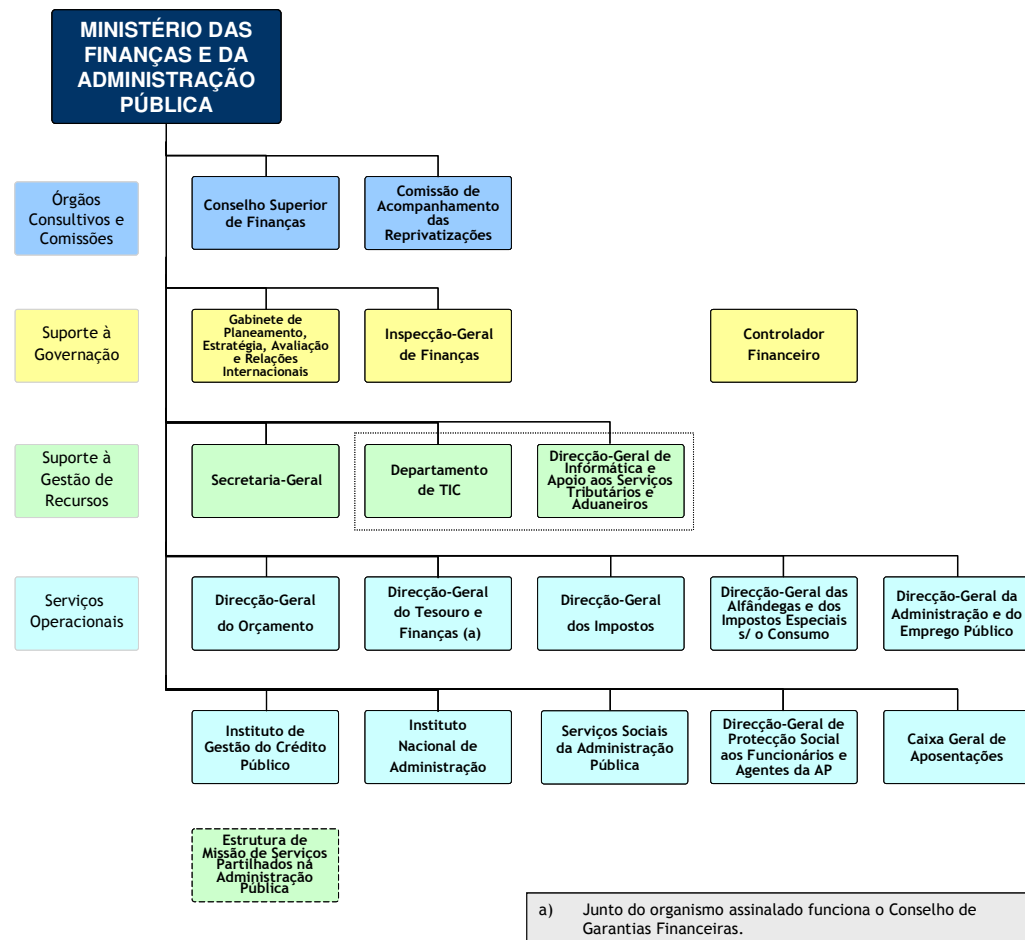


4. Ministério das Finanças e da Administração Pública

Macro-estrutura Actual

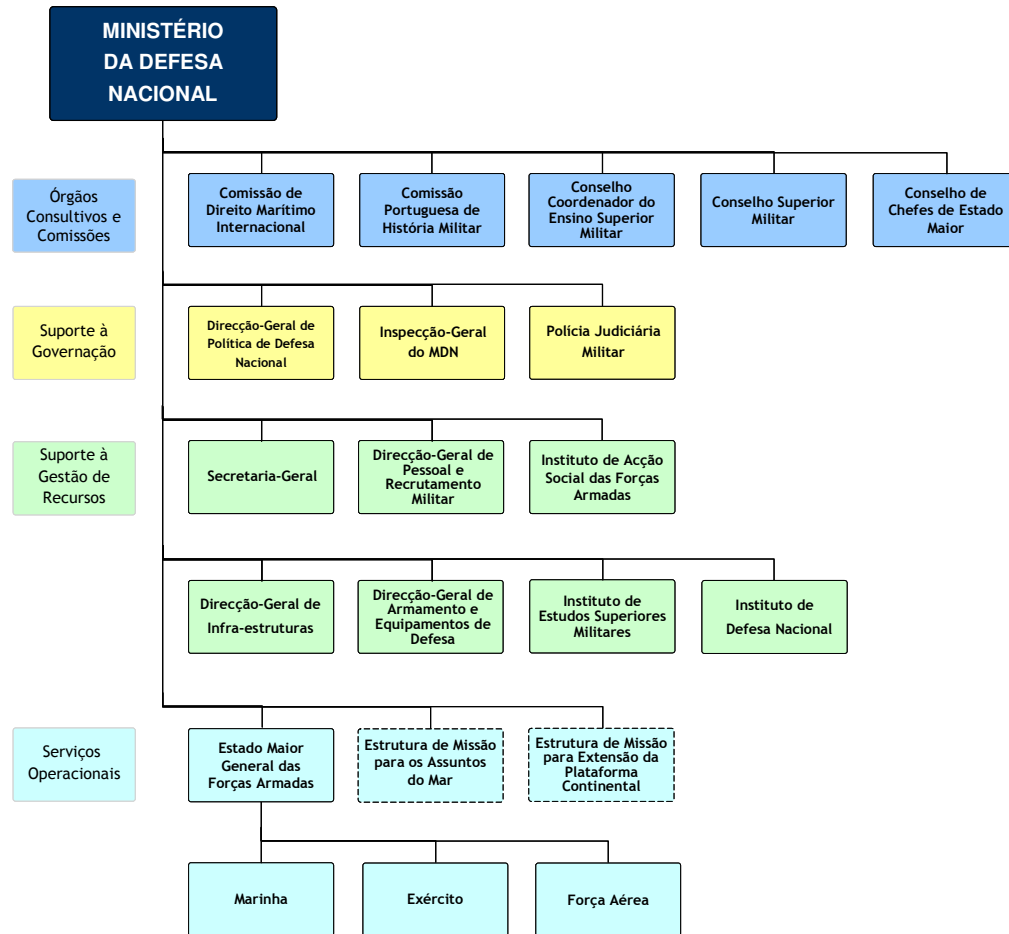


Nova Macro-Estrutura do MFAP

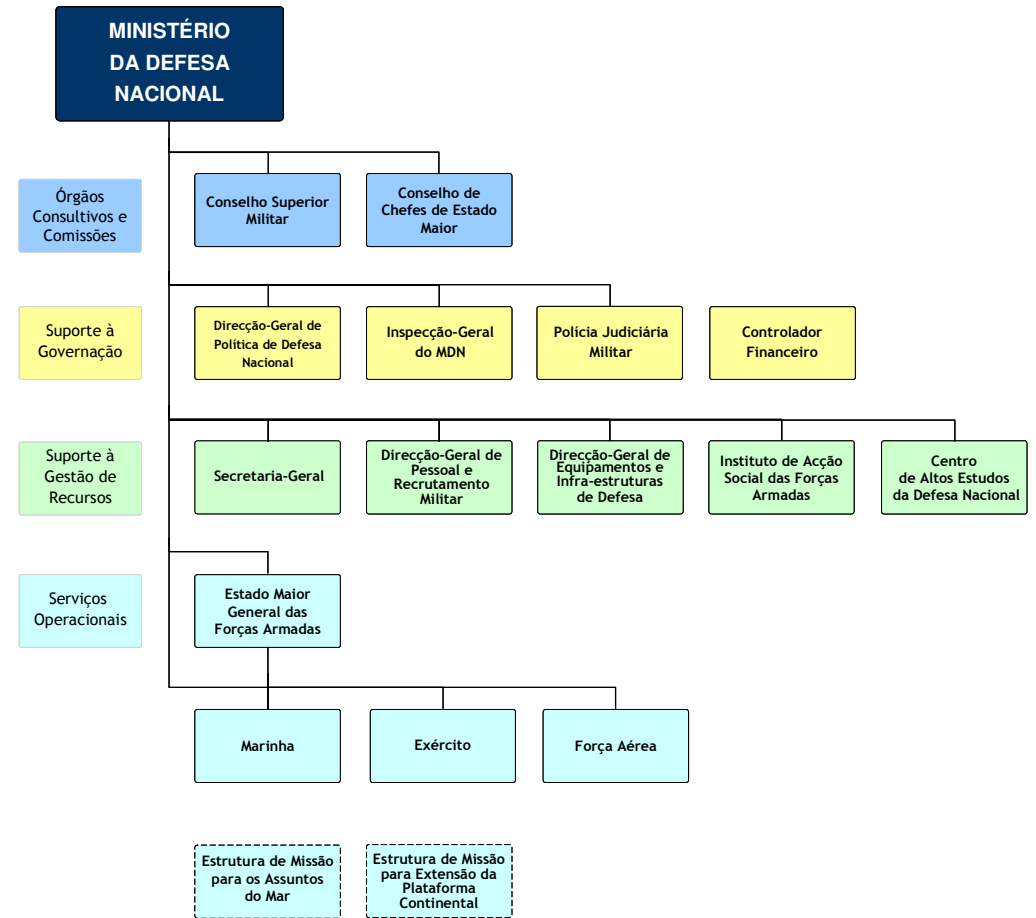


5. Ministério da Defesa Nacional

Macro-estrutura Actual

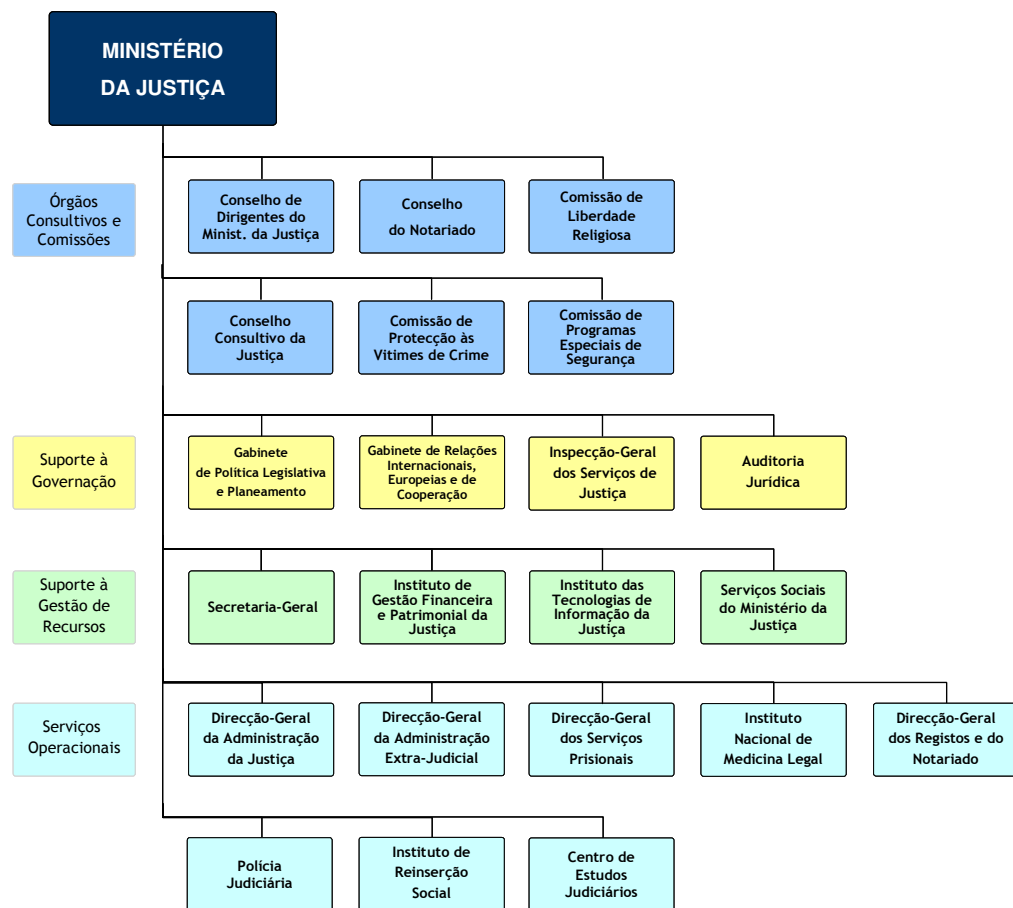


Nova Macro-Estrutura do MDN

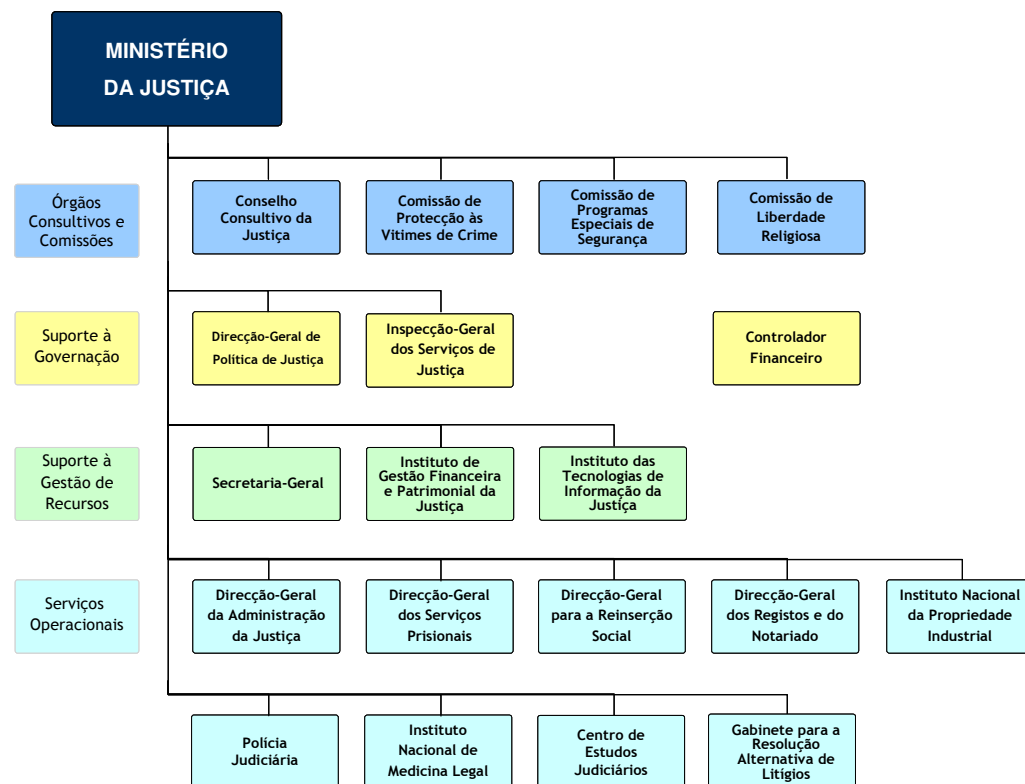


6. Ministério da Justiça

Macro-estrutura Actual

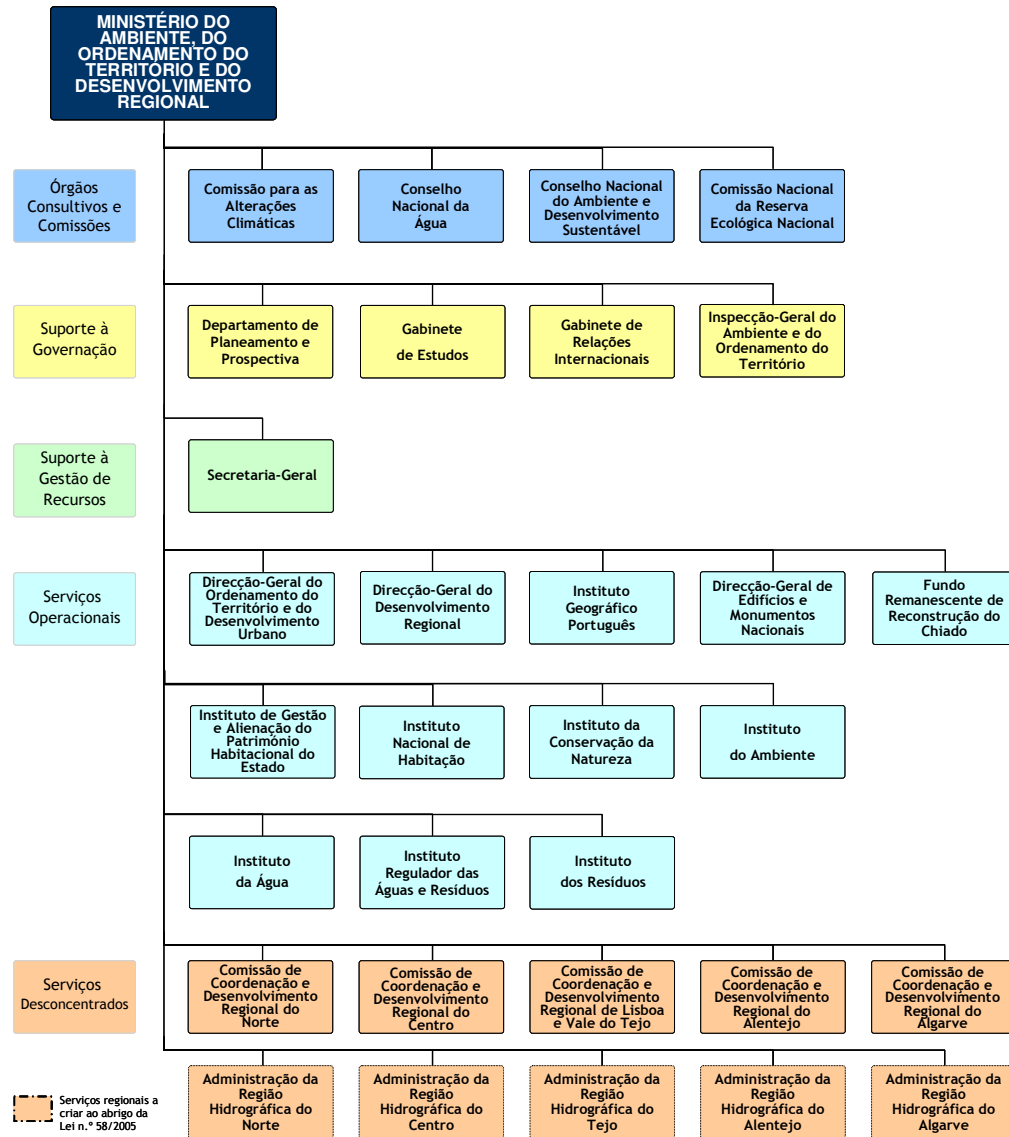


Nova Macro-Estrutura do MJ

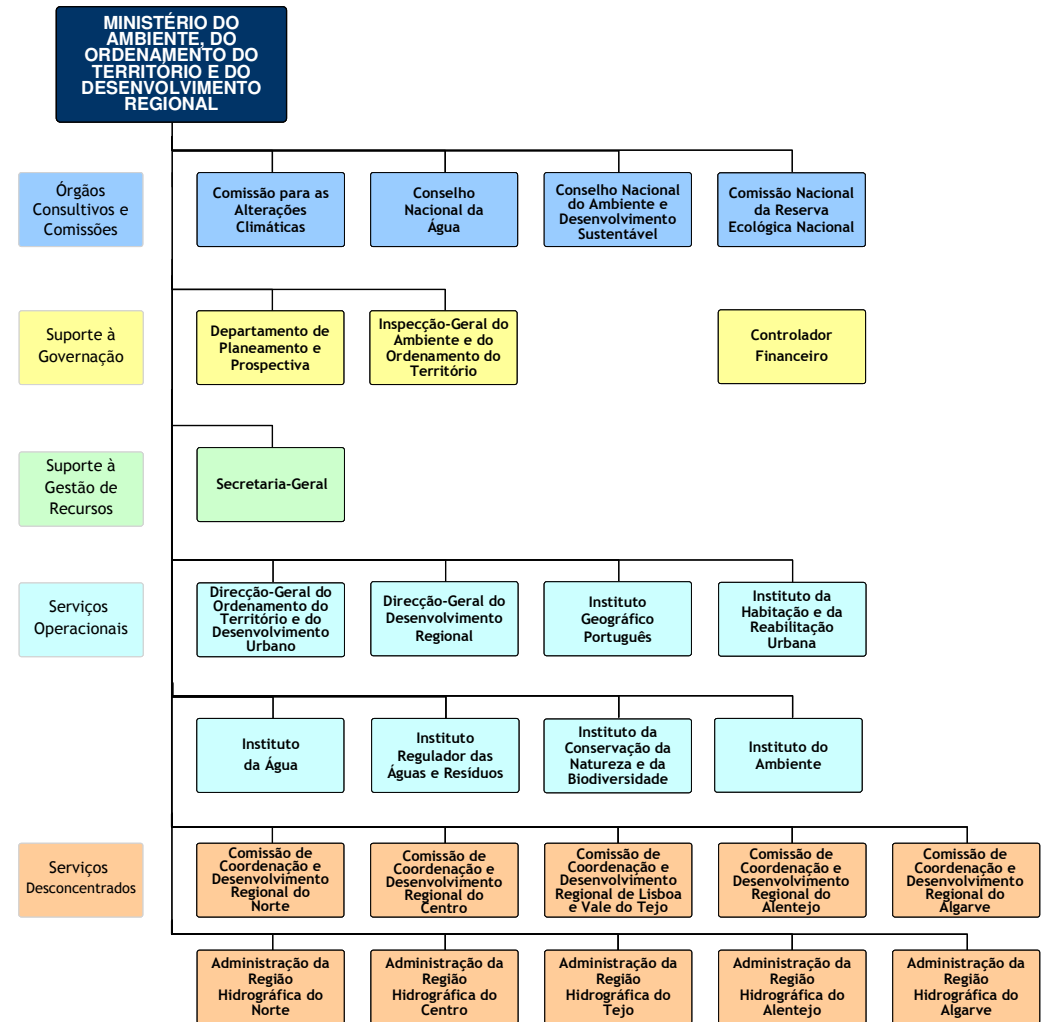


7. Ministério do Ambiente, do Ordenamento do Território e do Desenvolvimento Regional

Macro-estrutura Actual



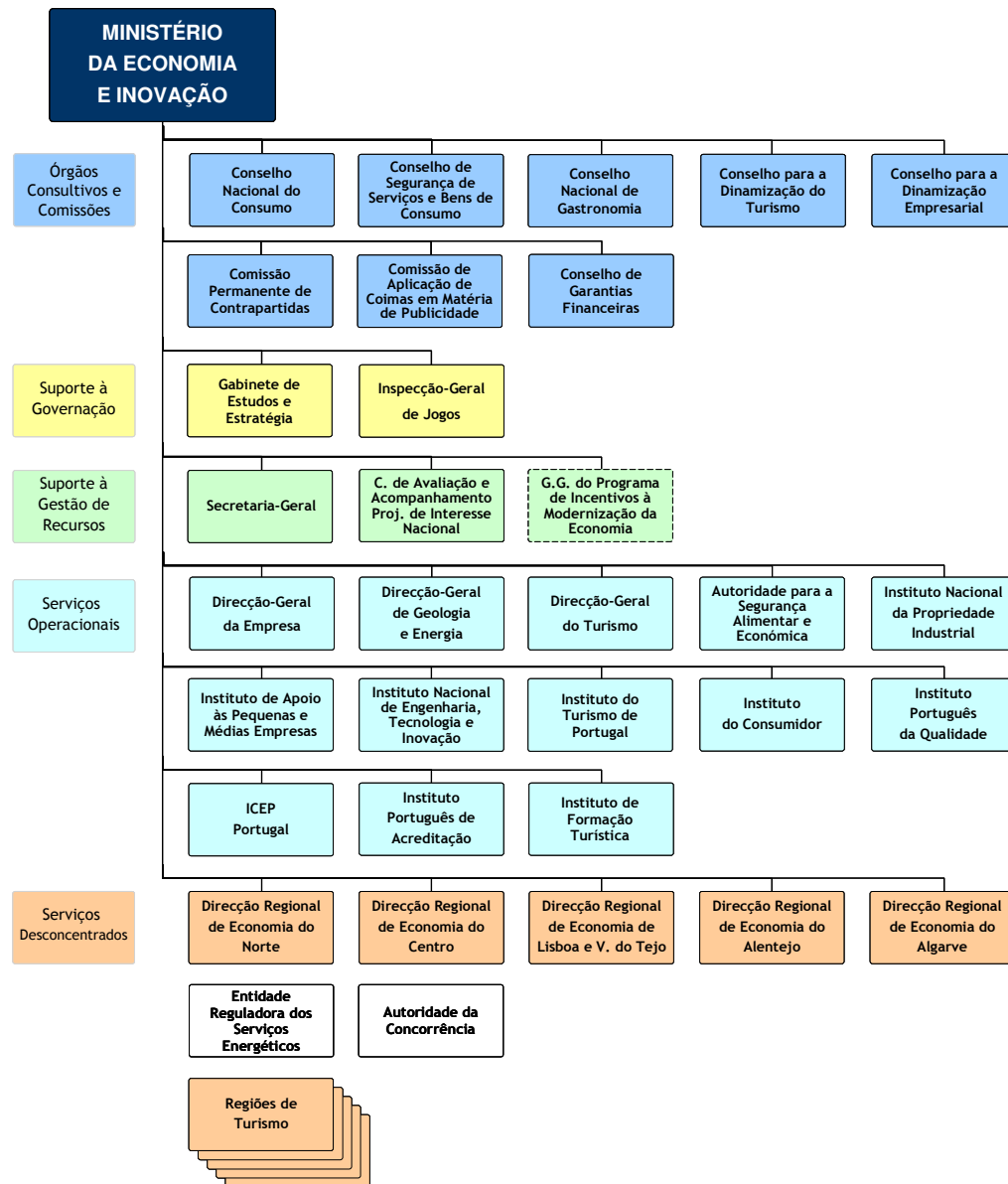
Nova Macro-Estrutura do MAOTDR



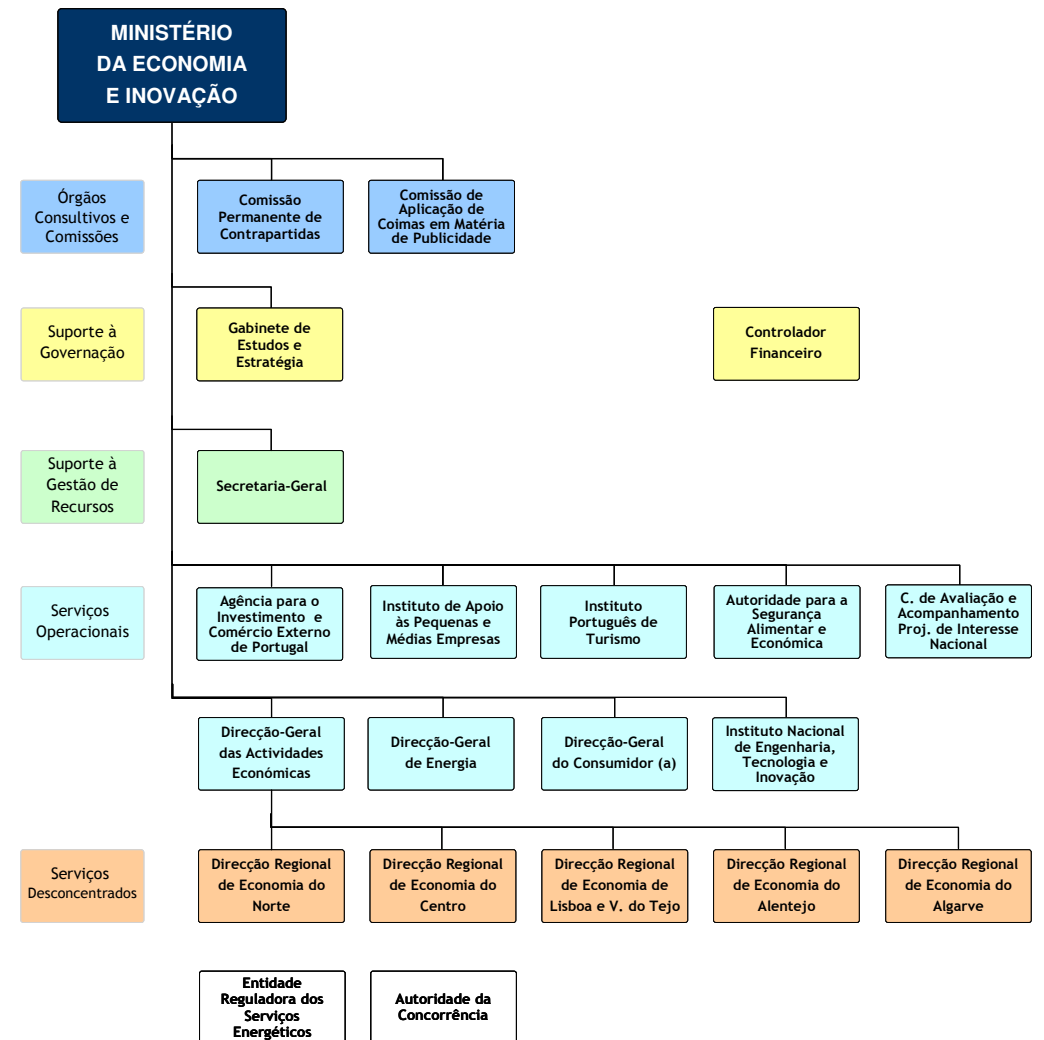
--- Serviços regionais a criar ao abrigo da Lei n.º 58/2005

8. Ministério da Economia e da Inovação

Macro-estrutura Actual



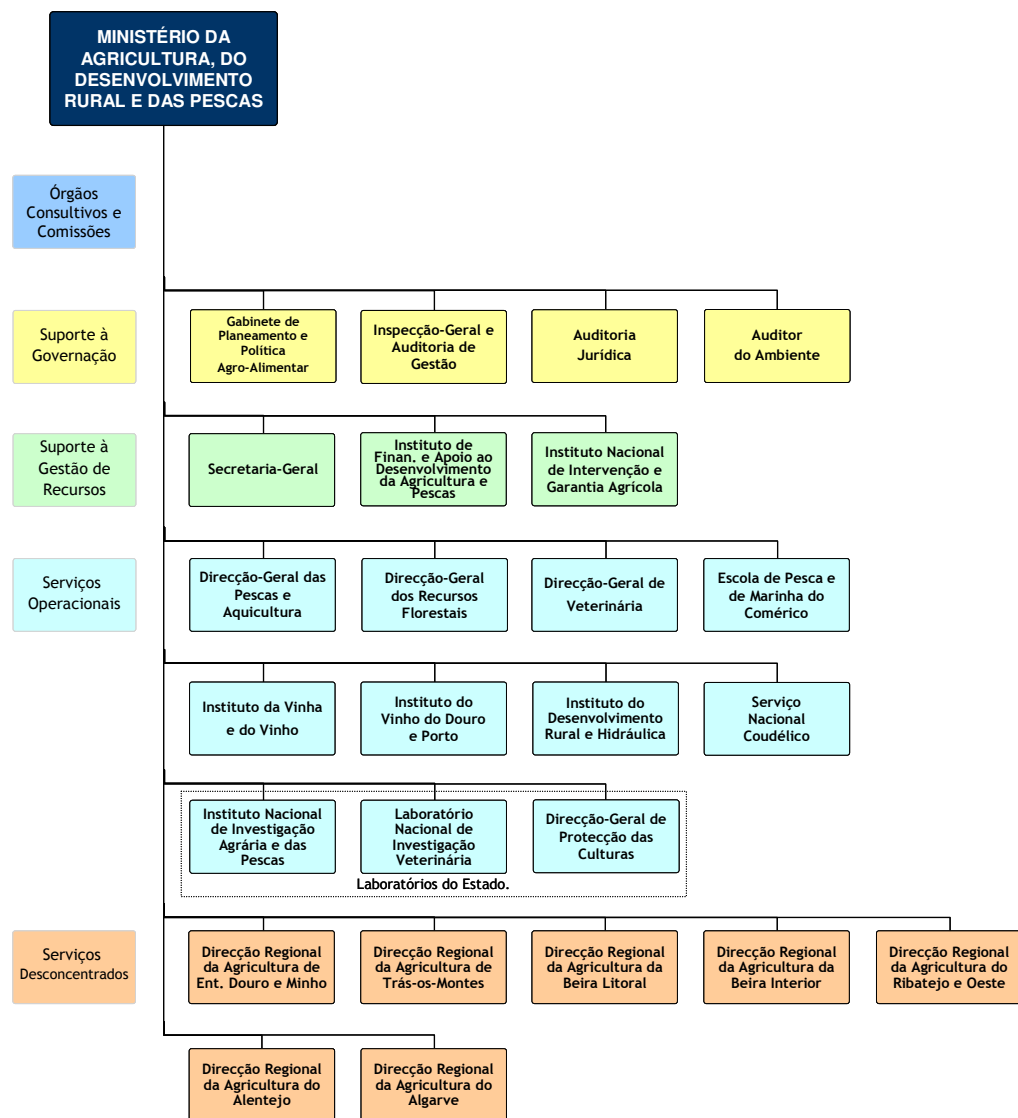
Nova Macro-Estrutura do MEI



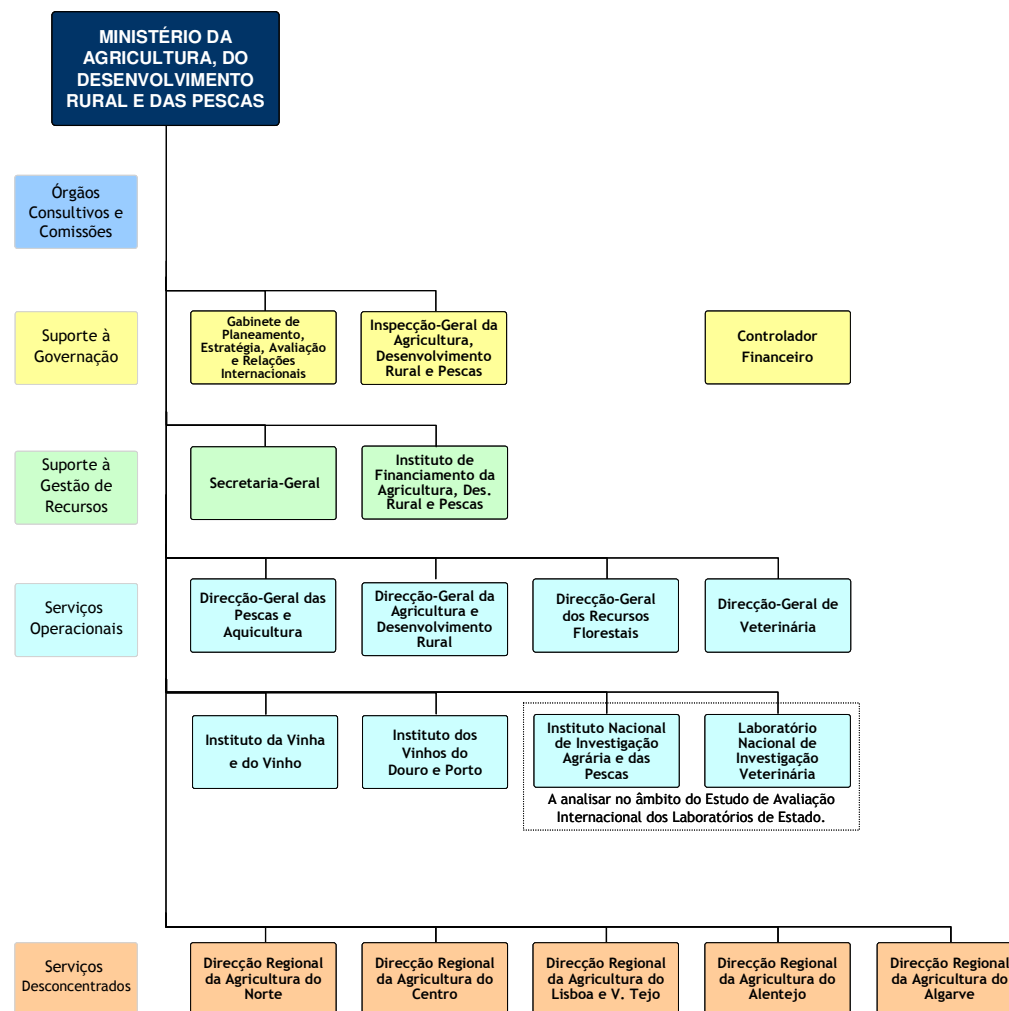
a) Junto do organismo assinalado funcionam o Conselho Nacional de Consumo e a Comissão de Segurança de Serviços e Bens de Consumo.

9. Ministério da Agricultura, do Desenvolvimento Rural e das Pescas

Macro-estrutura Actual

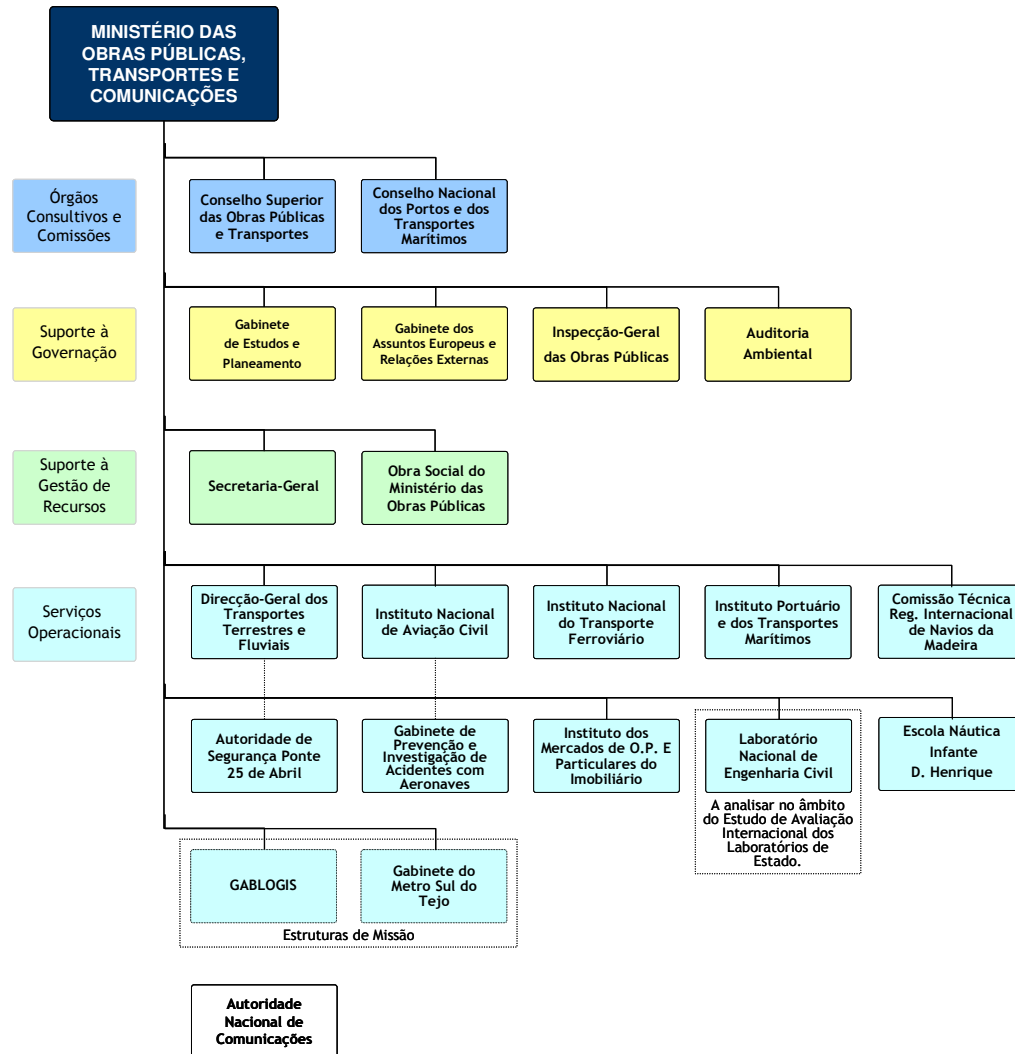


Nova Macro-Estrutura do MADRP

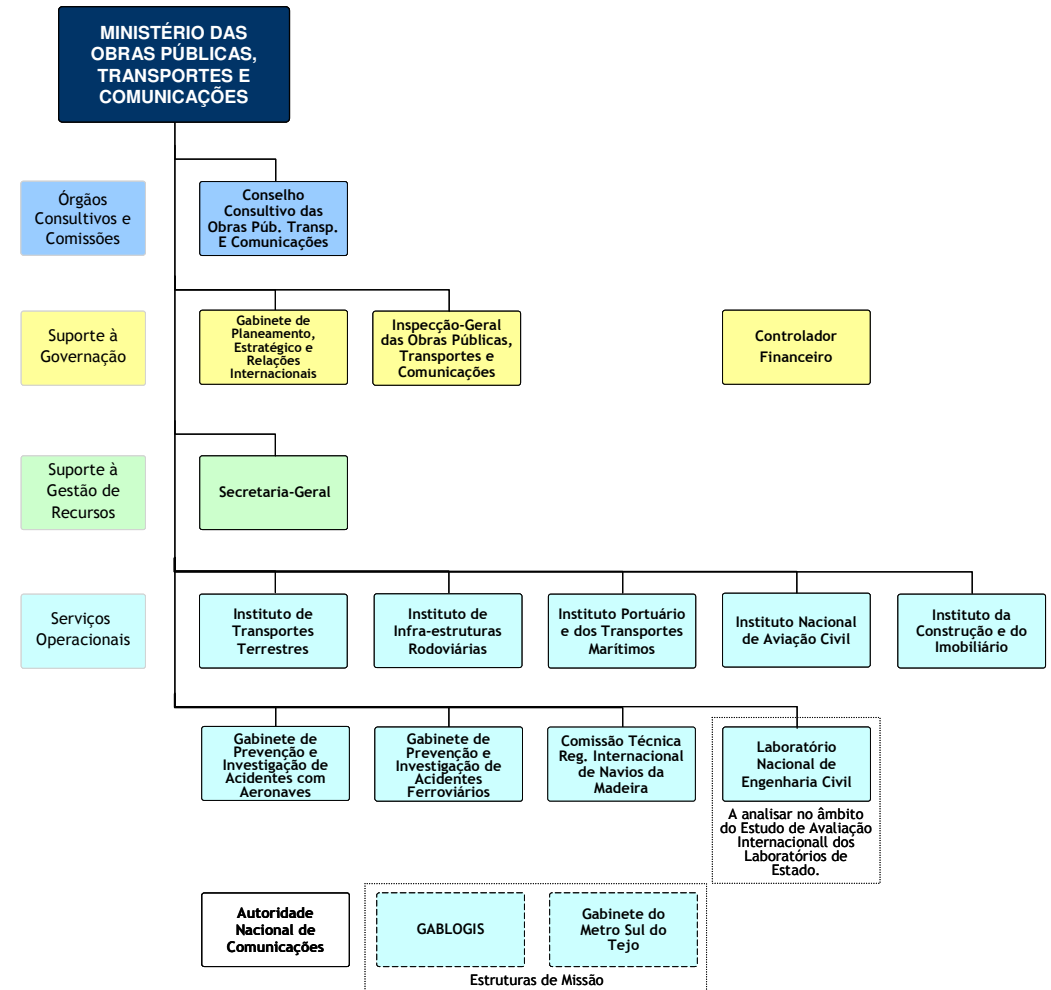


10. Ministério das Obras Públicas, Transportes e Comunicações

Macro-estrutura Actual

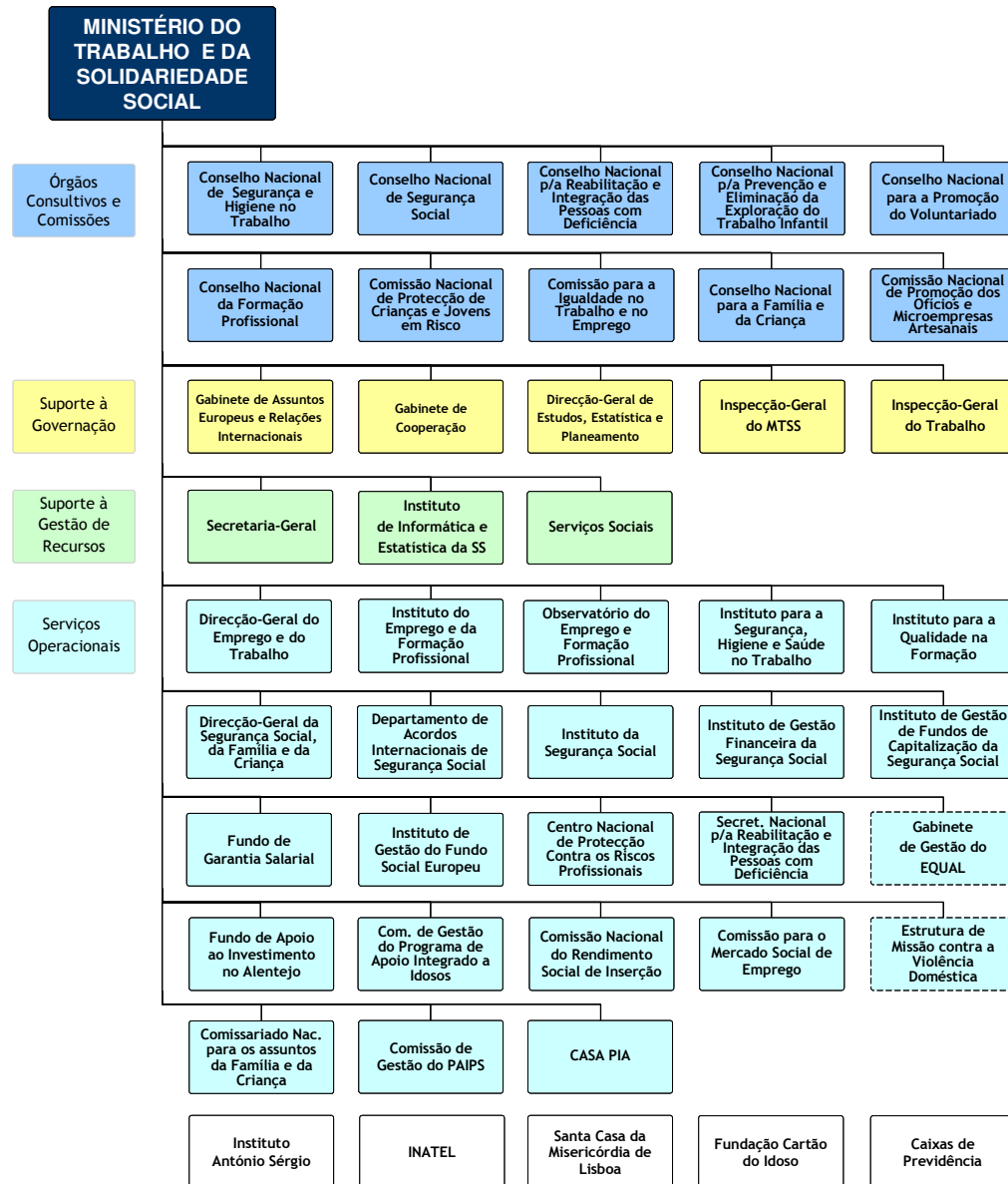


Nova Macro-Estrutura do MOPTC

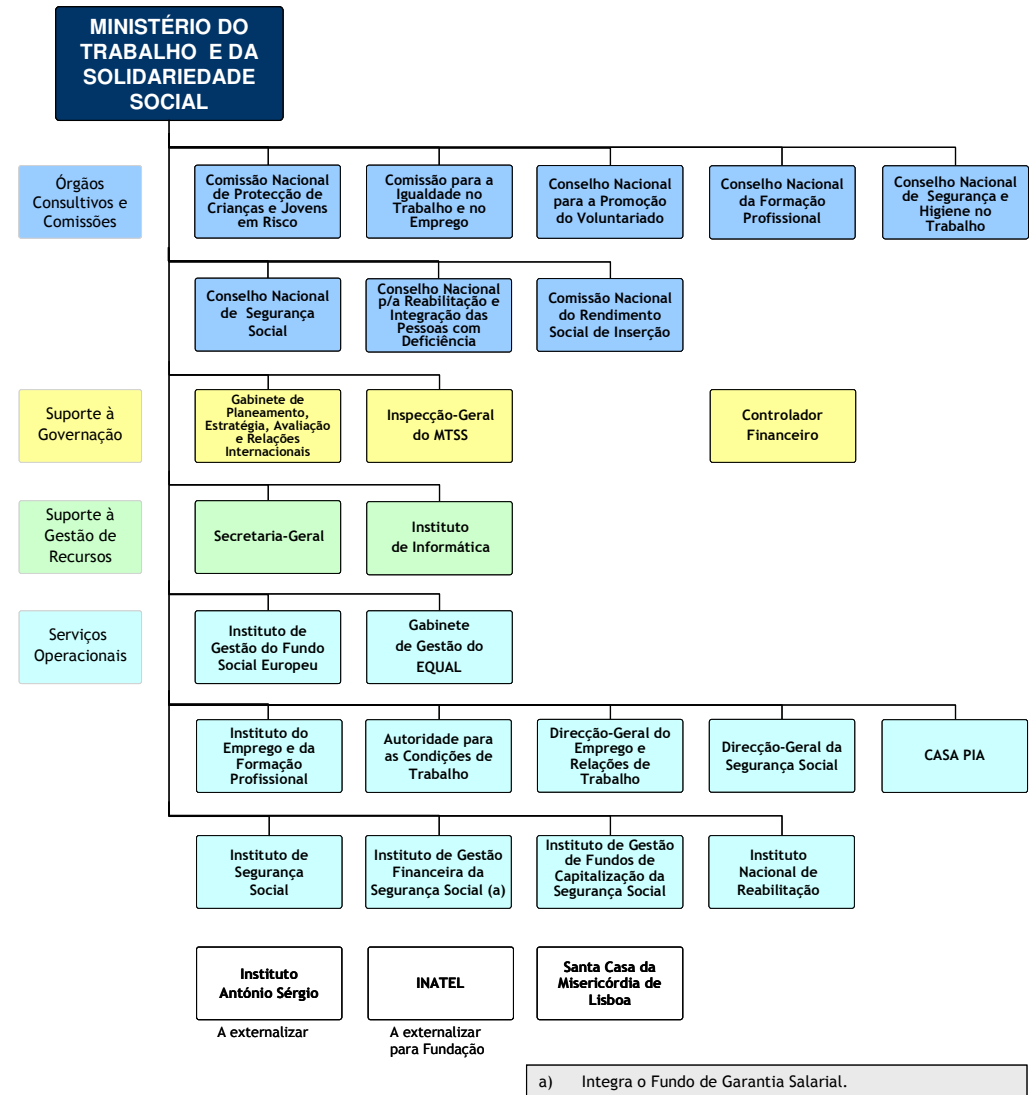


11. Ministério do Trabalho e da Solidariedade Social

Macro-estrutura Actual

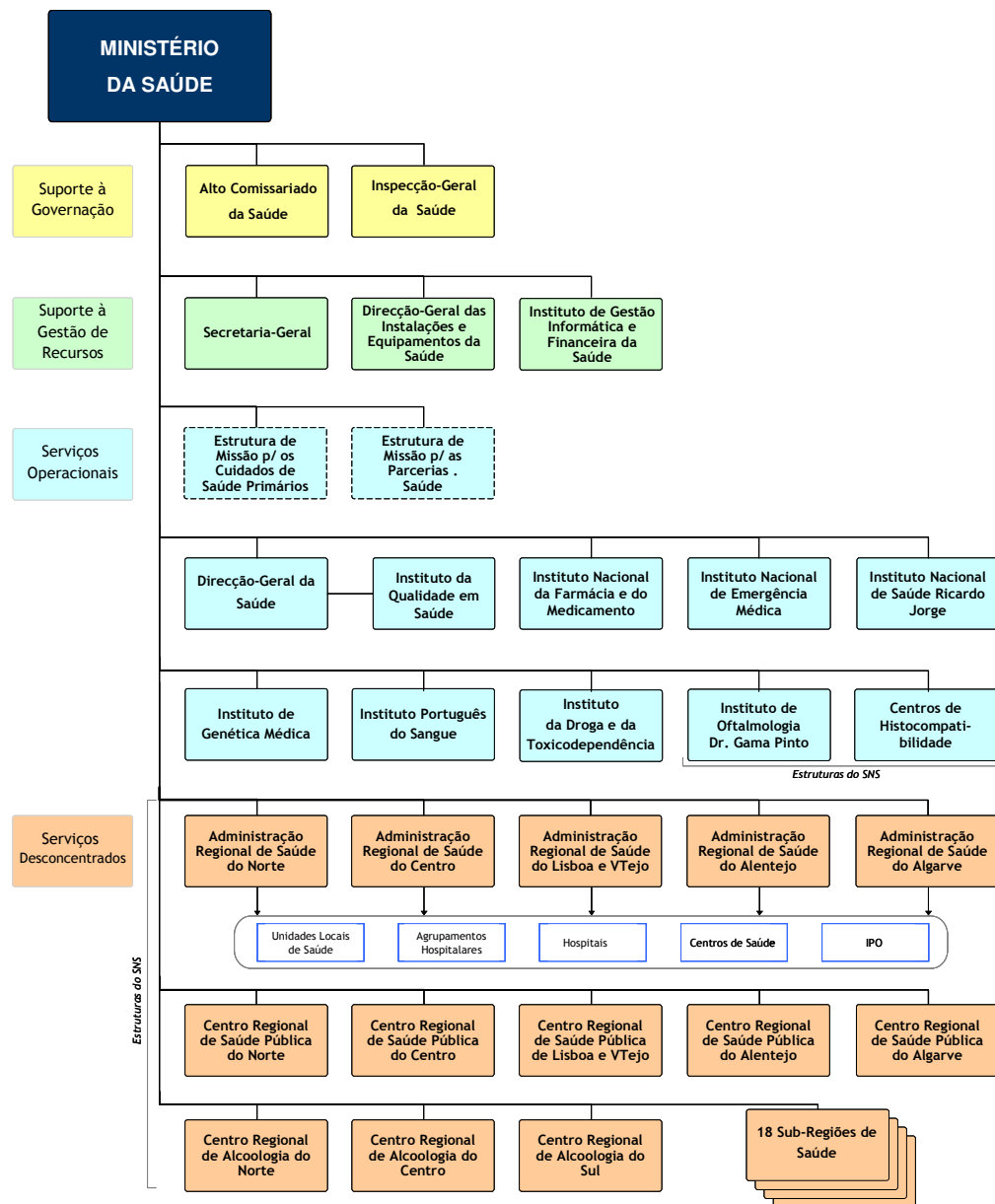


Nova Macro-Estrutura do MTSS

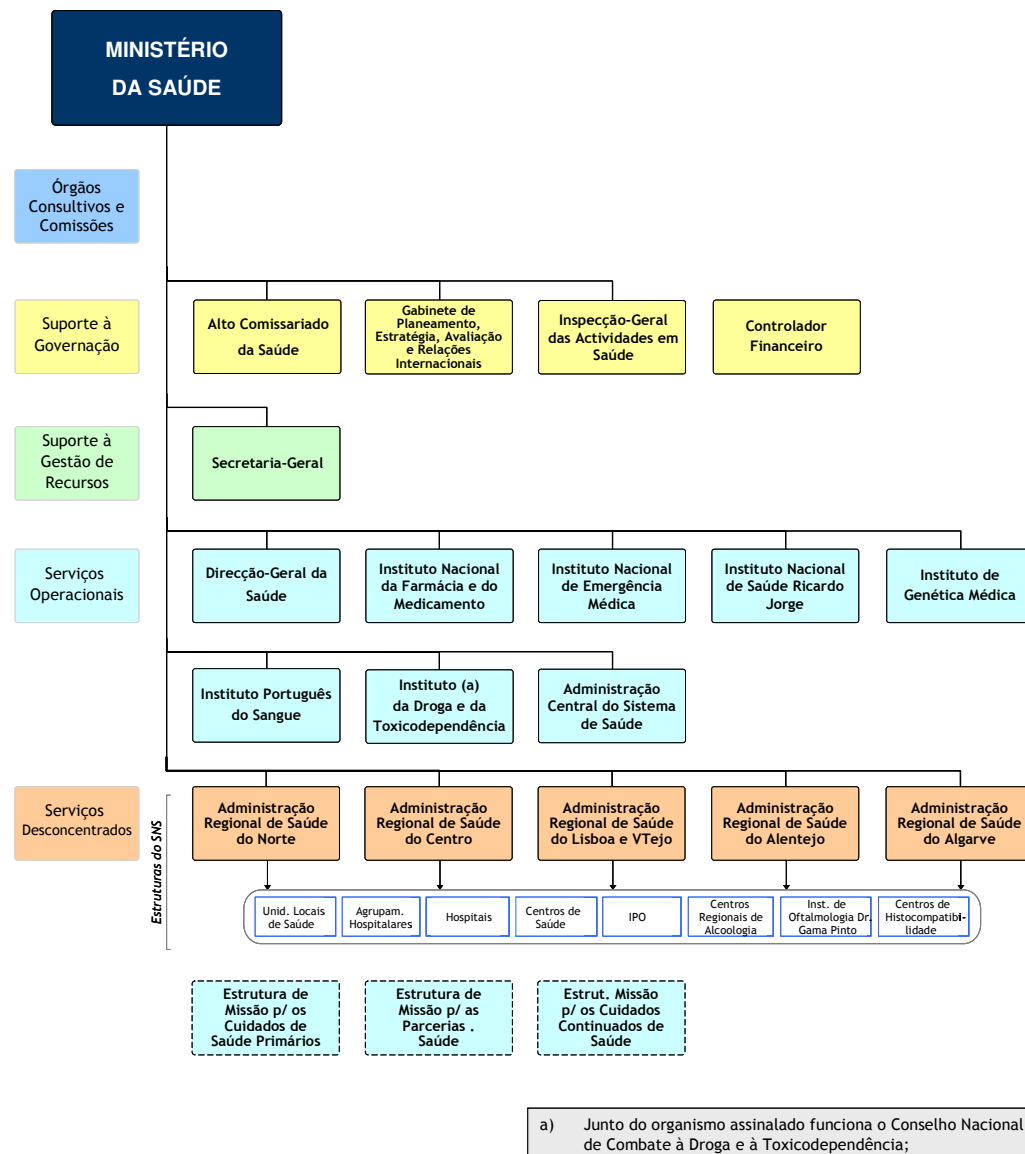


12. Ministério da Saúde

Macro-estrutura Actual

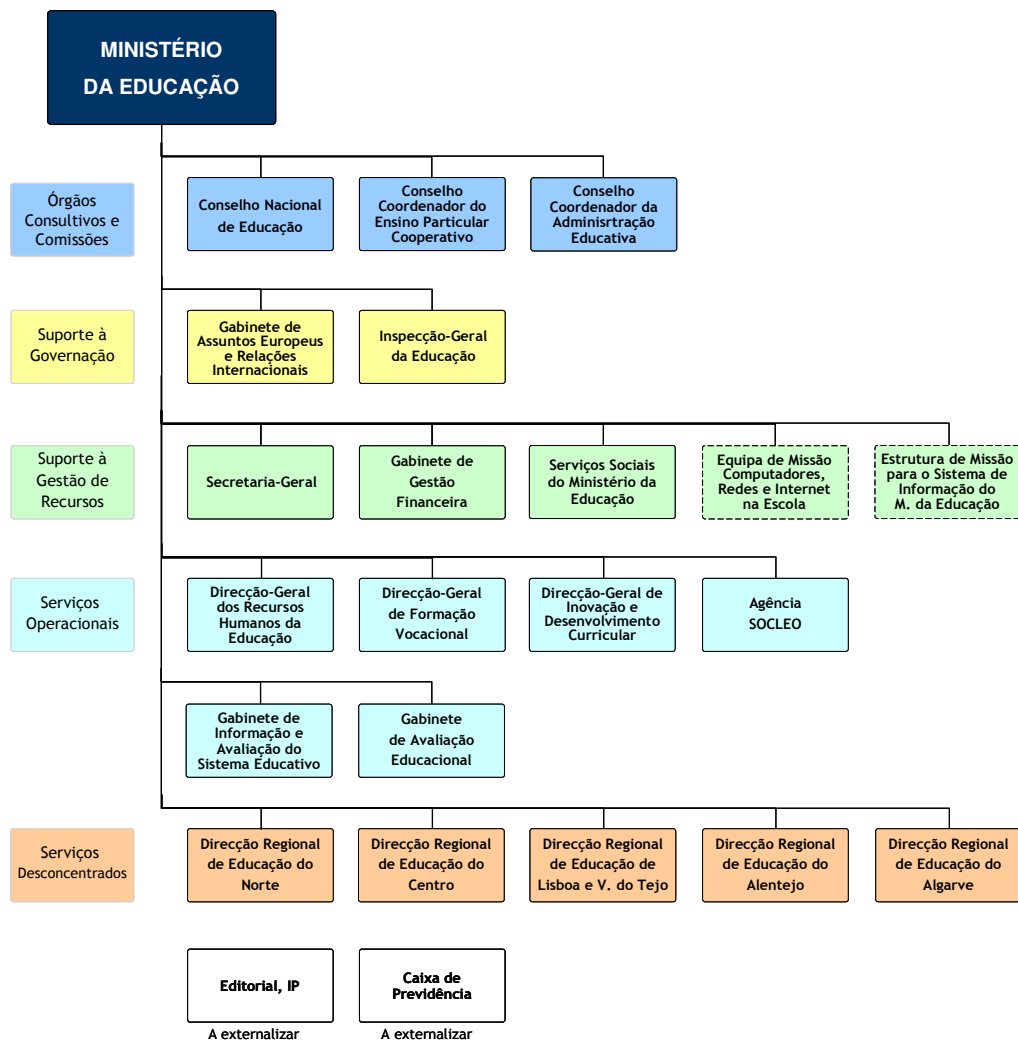


Nova Macro-Estrutura do MS

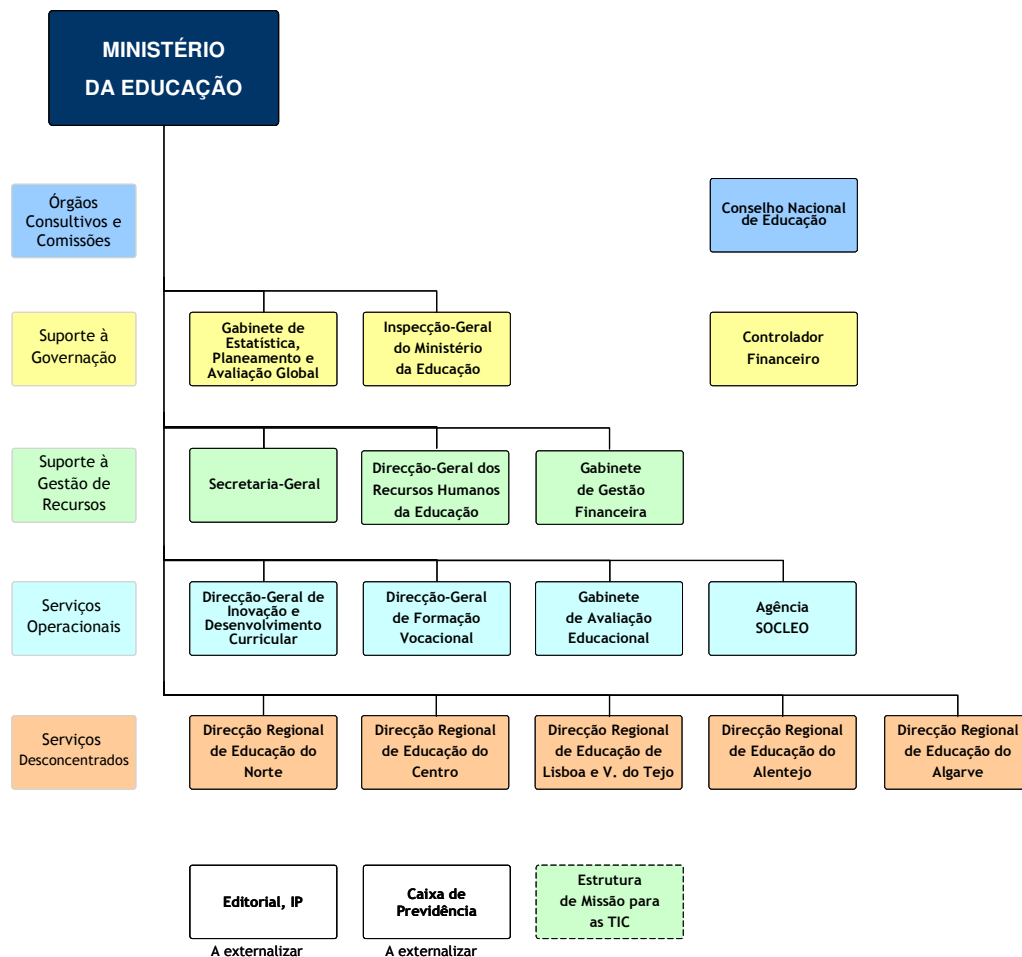


13. Ministério da Educação

Macro-estrutura Actual

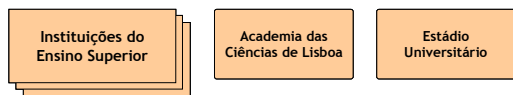
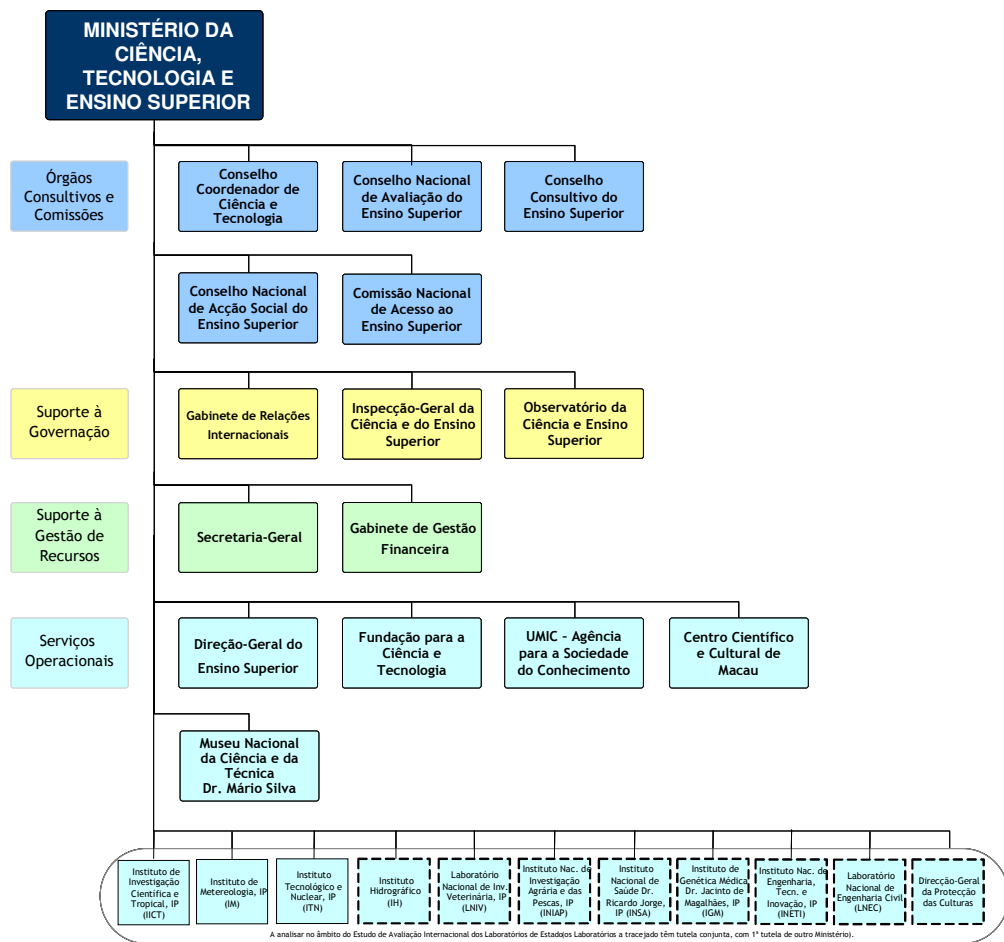


Nova Macro-Estrutura do ME

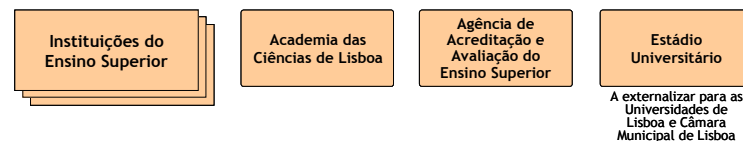
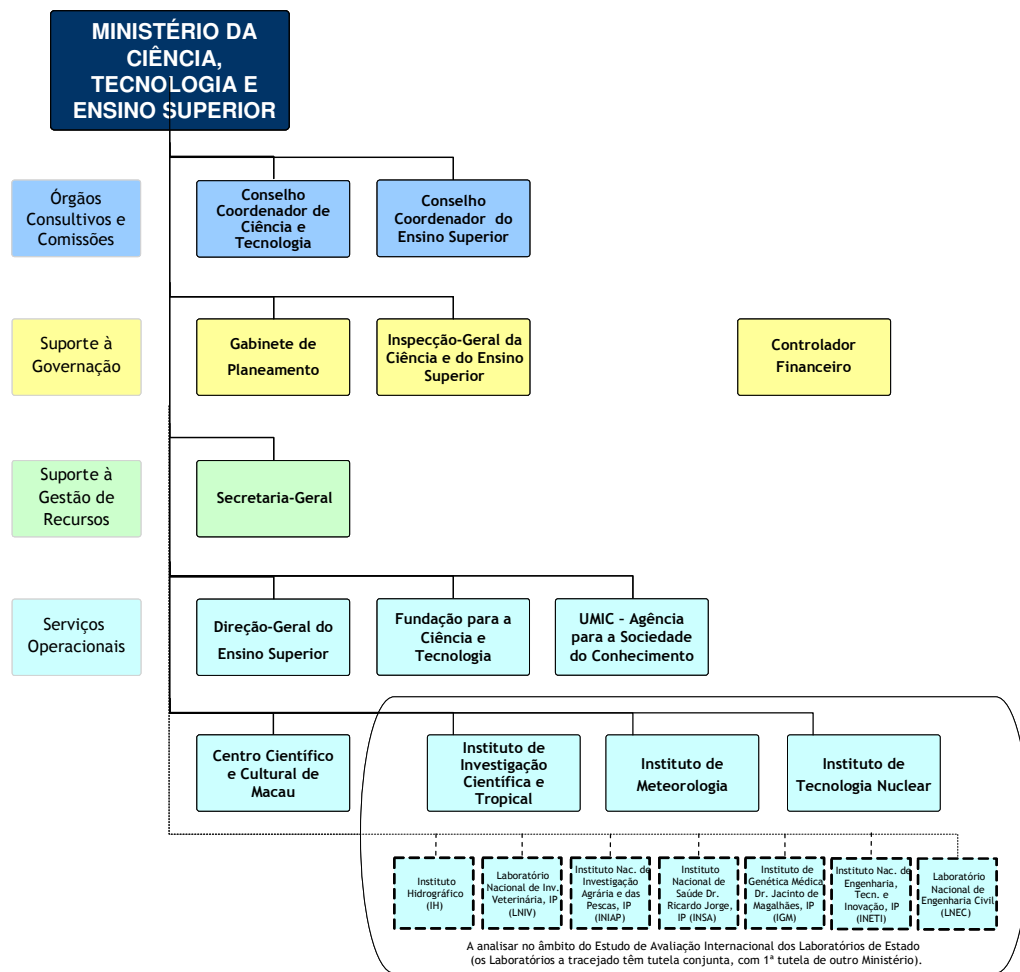


14. Ministério da Ciência, Tecnologia e Ensino Superior

Macro-estrutura Actual

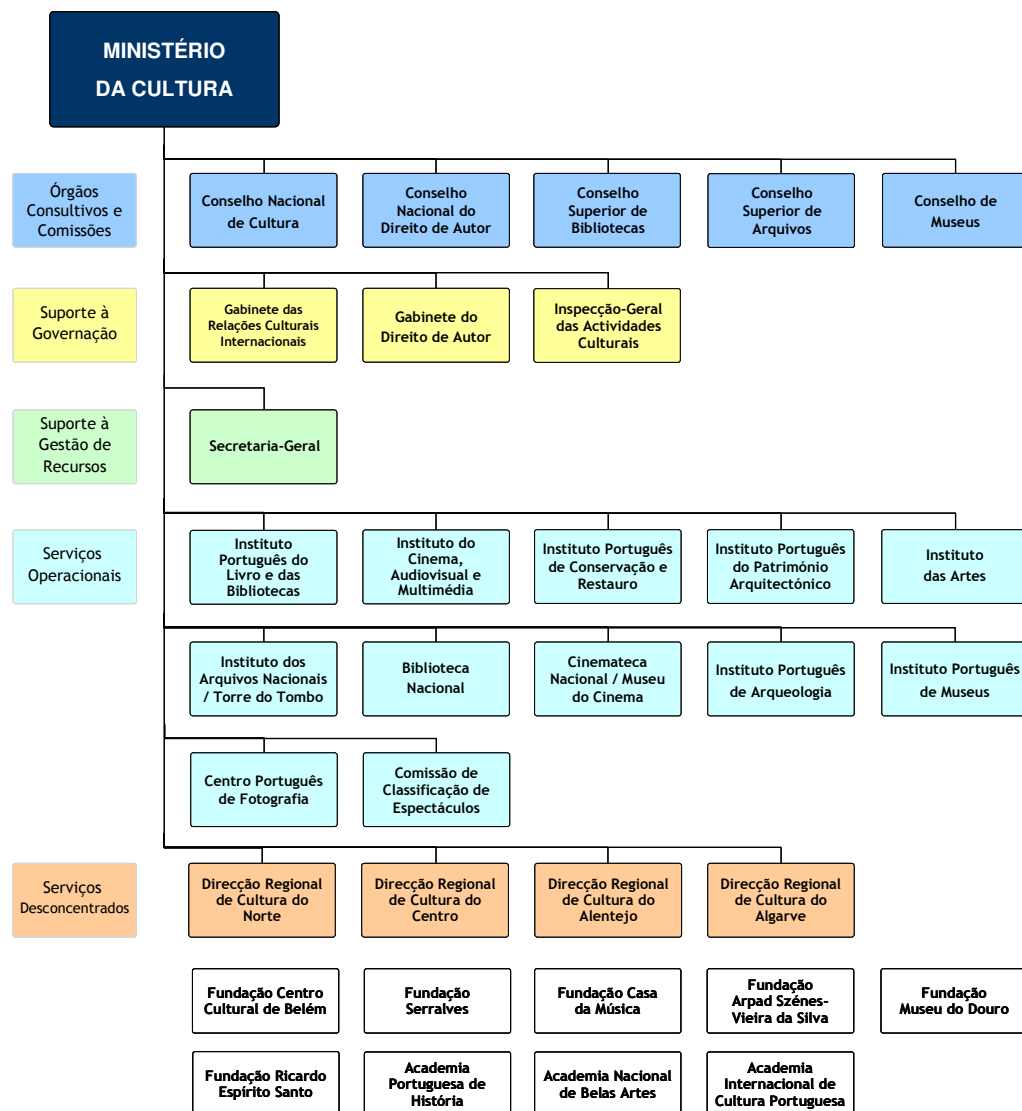


Nova Macro-Estrutura do MCTES

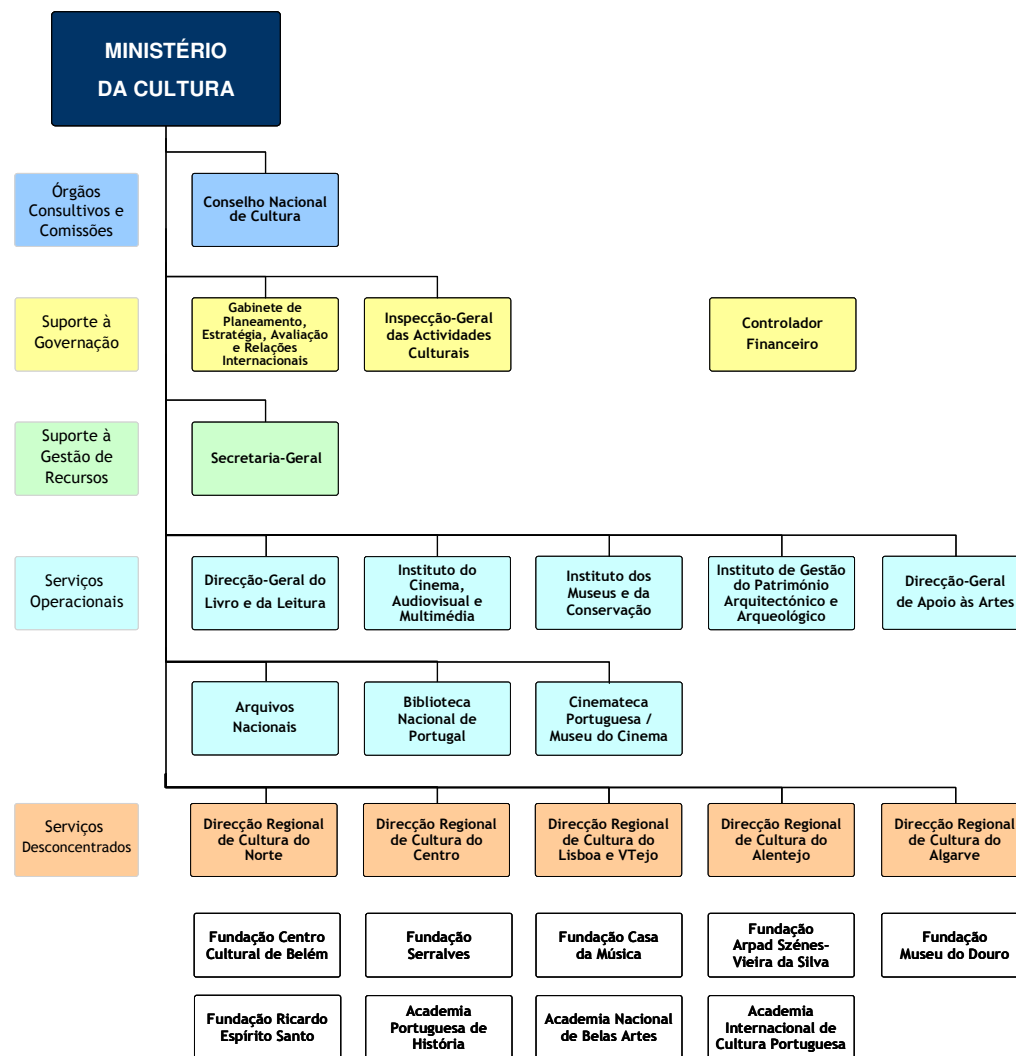


15. Ministério da Cultura

Macro-estrutura Actual



Nova Macro-Estrutura do MC



Nota: Constituem entes empresariais:

- O Teatro Nacional S. Carlos e a Companhia Nacional de Bailado (OPART);
- O Teatro Nacional D. Maria II;
- O Teatro Nacional S. João.